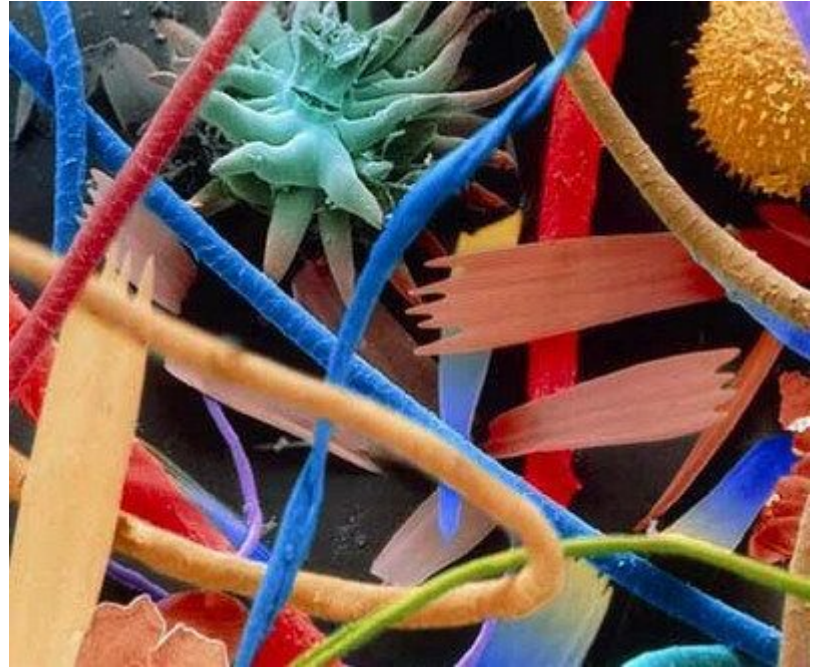


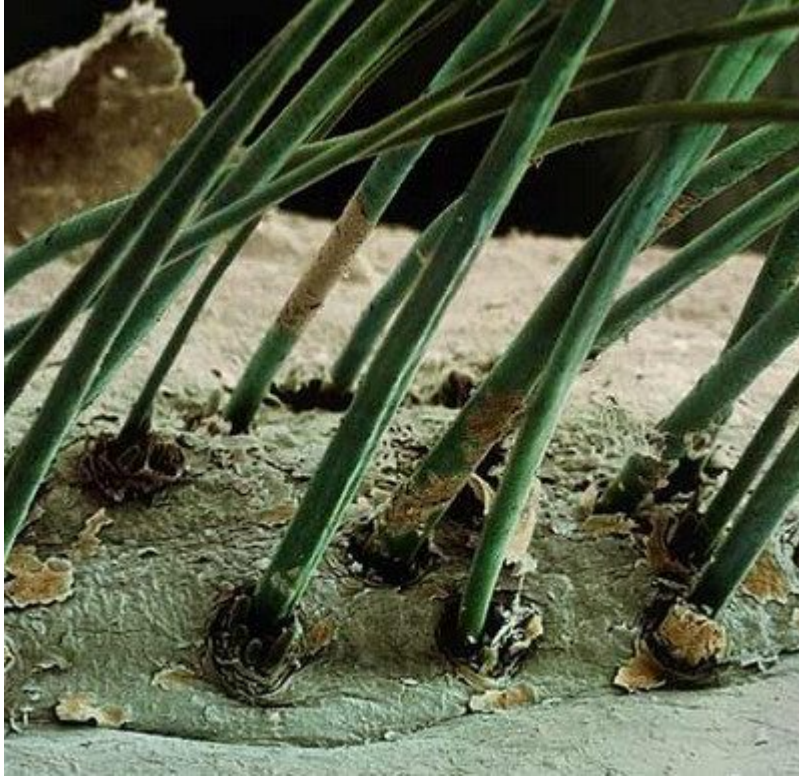


# كيف يبدو العالم تحت عدسة المجهر الإلكتروني؟

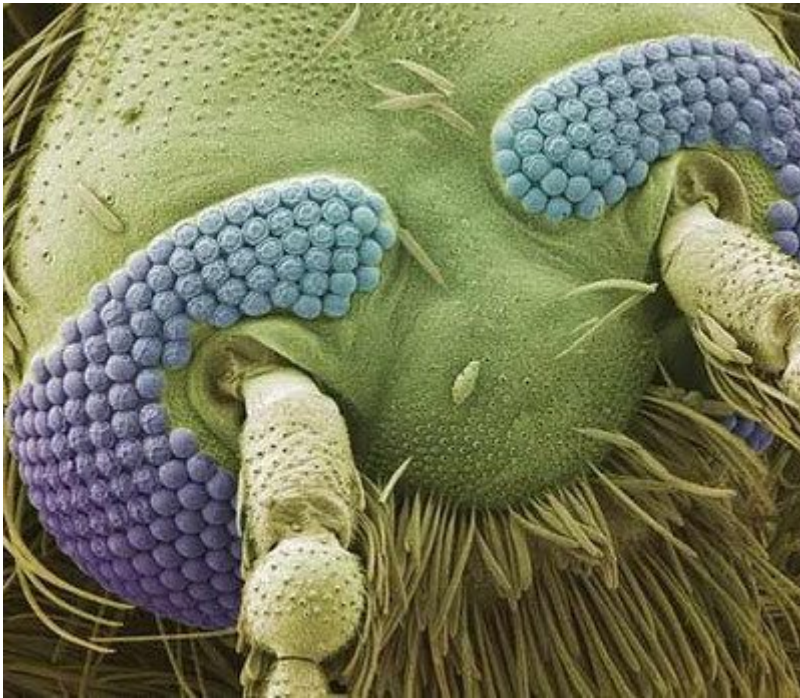
صور مجهرية مذهلة ملتقطة بالمجهر الإلكتروني

صورة مكبرة 22 مليون مرة للغبار المنزلي





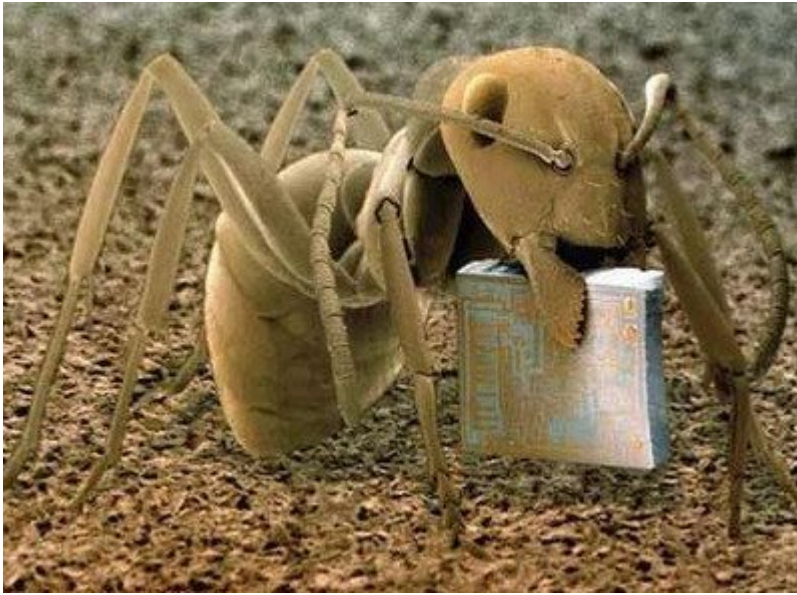
رموش مكبرة 50 مرة



رأس بعوضة مكبر 160 مرة

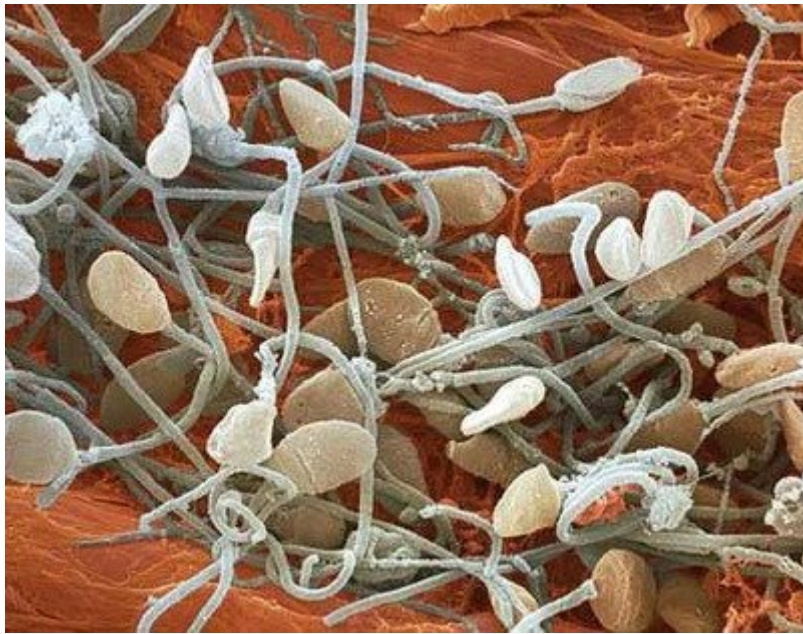
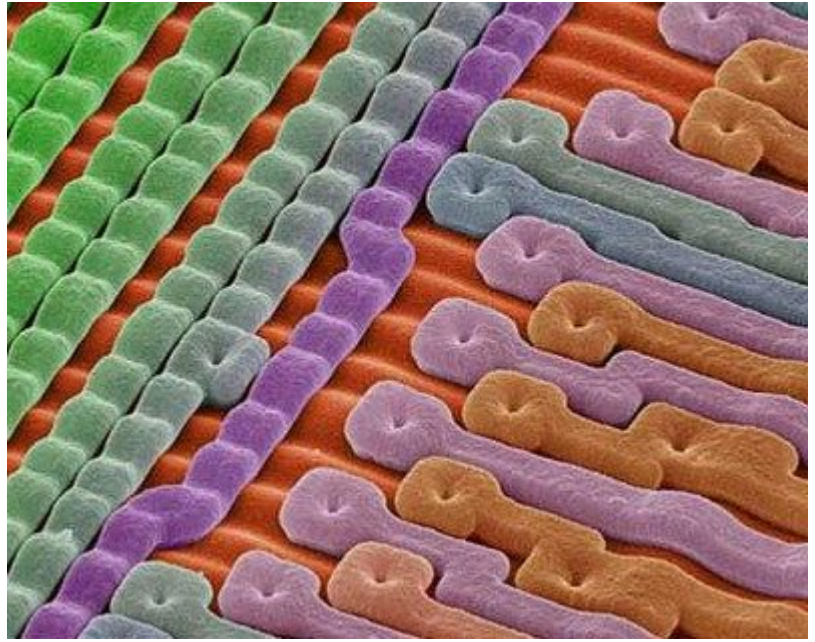
سطح متآكل لمسمار معدني صديء مكبرة 600 مرة





نملة ممسكة برقاقة مجهرية بفكها

صورة لرقاقة سيليكون مجهرية لذاكرة القراءة فقط القابلة للبرمجة والمسح (EPROM)

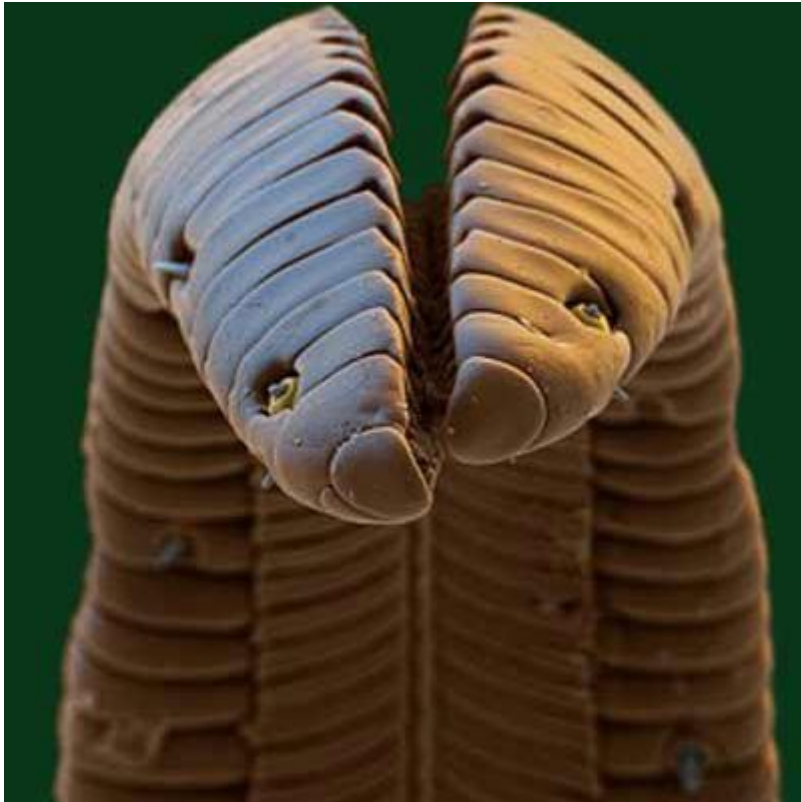


حيوانات منوية بشرية





قمل متشبث بخصلة شعر



طرف لسان طائر طنان