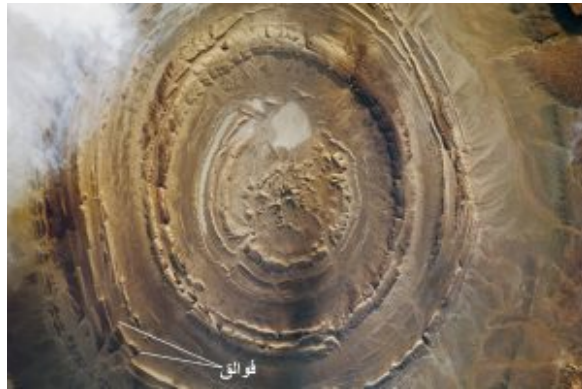




## عين الصحراء - تركيبة الريشات

أثارت تركيبة الريشات، التي تسمى كذلك **عين الصحراء**، انتباه رواد الفضاء منذ الرحلات الأولى حول مدار الأرض. وتقع هذه التركيبة بموريتانيا بالصحراء الكبرى، ويصنف علماء الأرض هذه التركيبة الدائرية ضمن التركيبات المحدبة التي تعرضت لعوامل التعرية، لتظهر مختلف الطبقات الصخرية المكونة لها. في مثل هذه التركيبات، تكون الصخور التي توجد في الوسط أقدم عمرا من التي تحيط بها مكونة حلقات، كلما خرجنا من الوسط إلى الخارج نصادف الطبقات الأحدث.



تركيبة الريشات، قطرها 45 كلم، تتخللها فوالق

كبيرة شرق- غرب. Credit: NASA, ISS.

Digital Camera

يُقدر قطر تركيبة الريشات بـ 45 كيلومتراً مكونة من صخور صهارية ورسوبية، وتتخللها فوالق متعددة، كما تظهر الصورة الفضائية التي التقطتها المركبة الفضائية الدولية بتاريخ 17 من دجنبر 2011 عبر كاميرا رقمية.

المصدر: [NASA](https://www.nasa.gov)