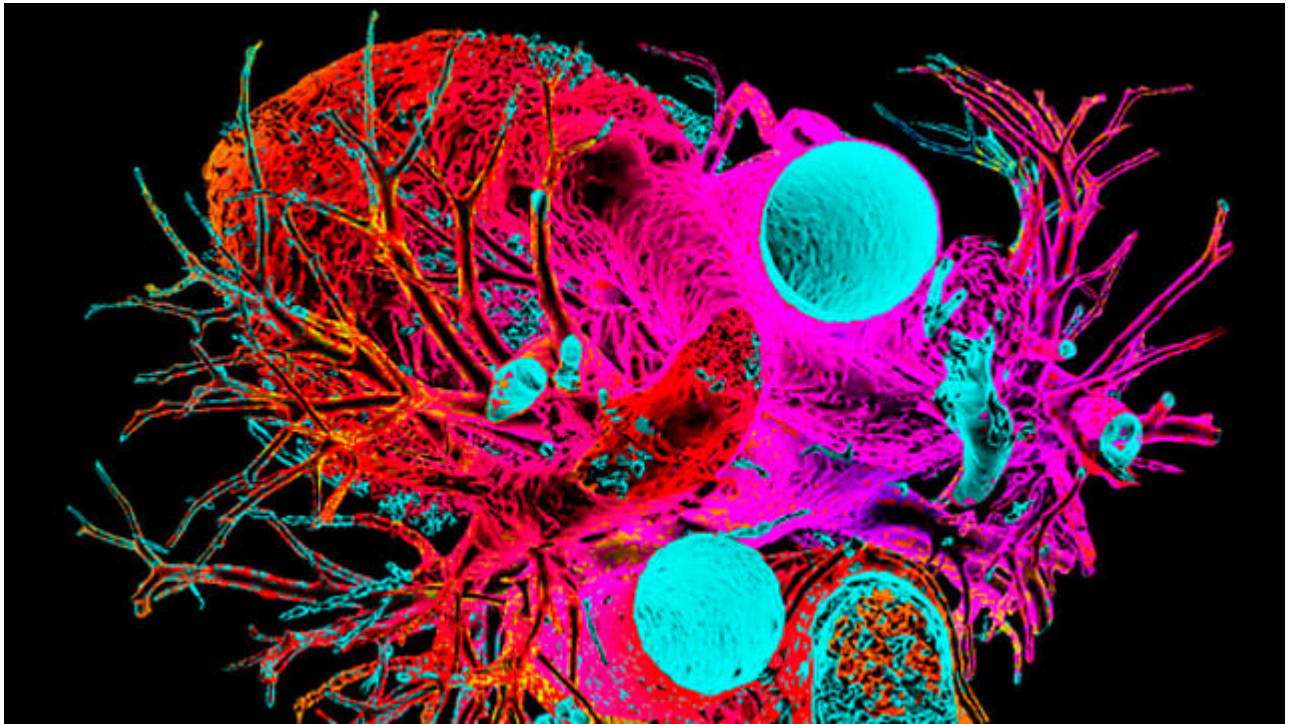


صورة قلب بالرنين المغناطيسي

تمثل الصورة أسفله قلب رجل بالغ سليم، ملتقطة بواسطة التصوير بالرنين المغناطيسي، وتجدون في الصورة الشريان الرئوي وفروعه على شكل الحرف اللاتيني Y والشريان الأبهر باللون الأزرق والبطينين في أعلى اليسار.



المصدر : [sciencephoto](http://sciencephoto.com)