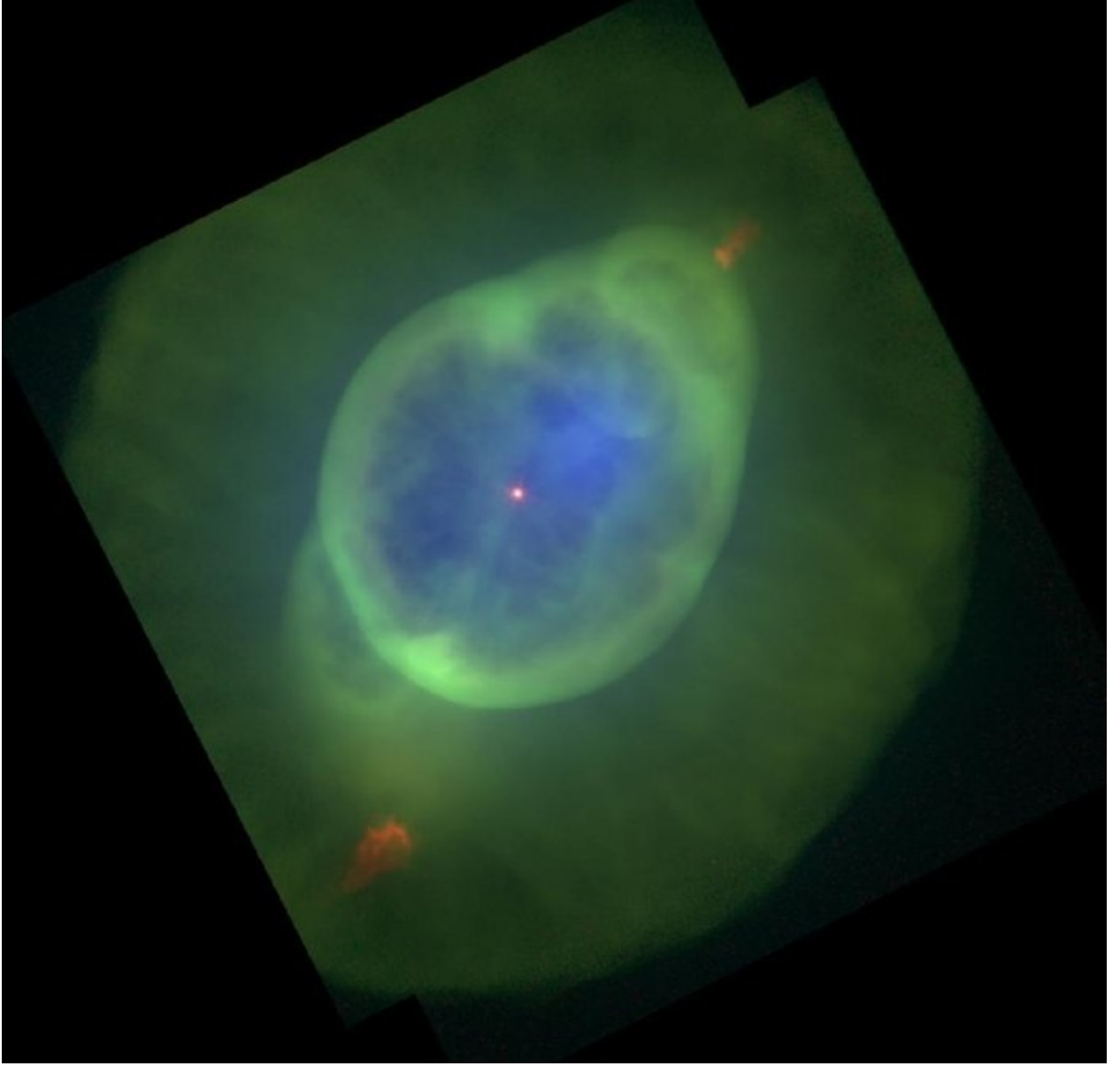


صورة علمية: موت نجم

تمثل هذه الصورة السديم الكوكبي "شبح المشتري" و الذي يقع على مسافة تقدر ب 3000 سنة ضوئية من الأرض، التقطها مسبار خاص، ونشرتها وكالة الفضاء الأوروبية بتاريخ 2 فبراير 2015.

إعداد: براش عثمان



تبين هذه الصورة جانبا من نجم عملاق يشبه كثيرا شمسنا، و يظهر في وسط الصورة على شكل نقطة صغيرة باهتة. إنه نجم عملاق في يموت ببطيء. إن النجوم العملاقة و التي تكون كتلتها ما بين 0.8 و 8 مرات كتلة الشمس، لا تنفجر كما يحدث للنجوم الصغيرة نسبيا والتي تنفجر على شكل سوبرنوفاء، إنها تموت ببطء، إنها تخفت شيئا فشيئا، لتنتطفئ في صمت، باعنا بحلقاتها الخارجية في الفضاء المحيط بها. إن الصورة تمثل الشكل الذي سيبدو عليه نجما المضيئ بعد ما يناهز الثمانية مليارات سنة.

المصدر: [ESA](#)