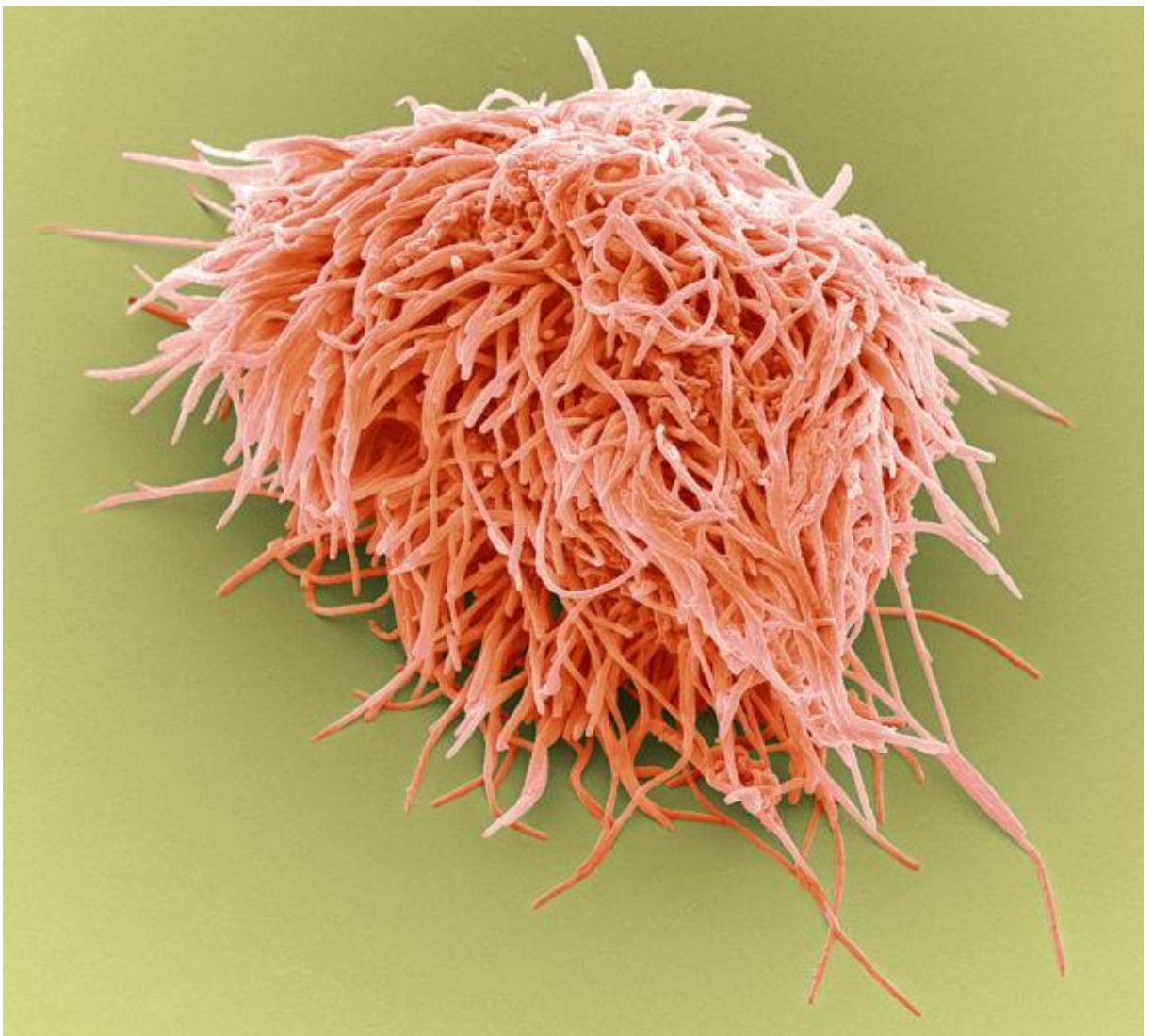


## صورة توضيحية للبكتيريا الفموية المجتمعة فوق الأسنان



قد يتبادر إلى الذهن عند رؤية الصورة للوهلة الأولى أنها نباتات نادرة أو منظر طبيعي غريب. لكن في

واقع الأمر، فالصورة عبارة عن كومة من البكتيريا وبعض الكائنات الدقيقة الأخرى التي تغطي الأسنان أو تعيش في خط اللثة.

وقد التقطت الصورة بالمجهر الإلكتروني، ثم بعد ذلك لونت إما رقمياً أو عن طريق اليد وذلك بهدف التفريق بين العناصر المختلفة للصورة. تنتمي هذه الأعمال الفنية، إلى "مكتبة الصور العلمية" بـ "لندن"، حيث تستخدم وتستغل في أغراض البحث والتعليم.

تعتبر الصورة تذكيراً صارخاً بعواقب سوء صحة الأسنان ودعوة إلى ضرورة الاعتناء بها.

إعداد: تدغي وفاء

التدقيق اللغوي: رشيد لعناني

[المصدر](#)