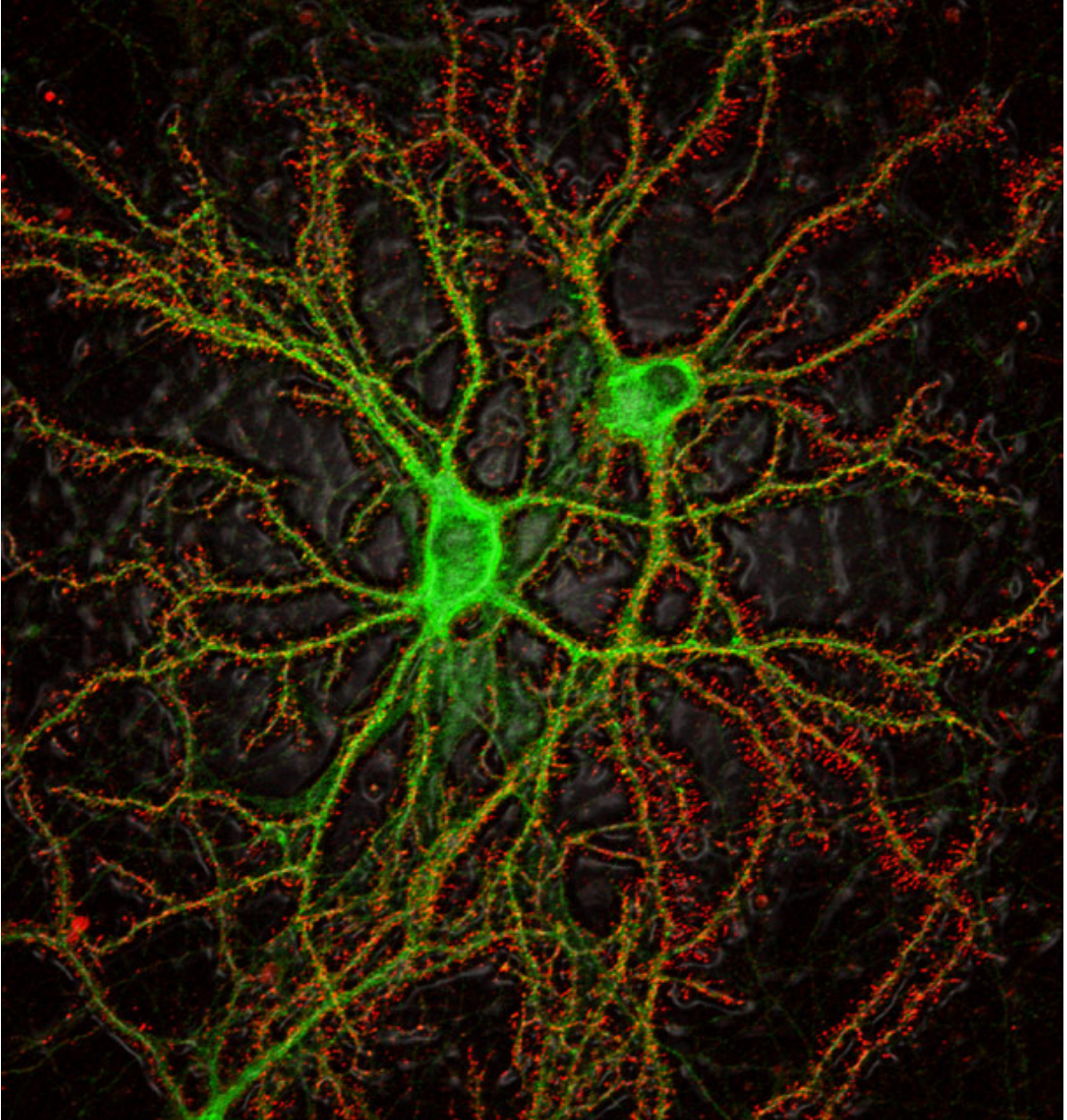


# خلايا عصبية ناضجة تحت وطأة السموم العصبية

خلايا عصبية ناضجة لأحد الفئران تهاجمها السموم العصبية التي لها علاقة بمرض الزهايمر، وللإشارة فإن هذه السموم العصبية تهاجم الخلايا العصبية بشكل خاص.



credit: Dr. Pascale Lacor

المصدر: [نيكون العالم الصغير](#)