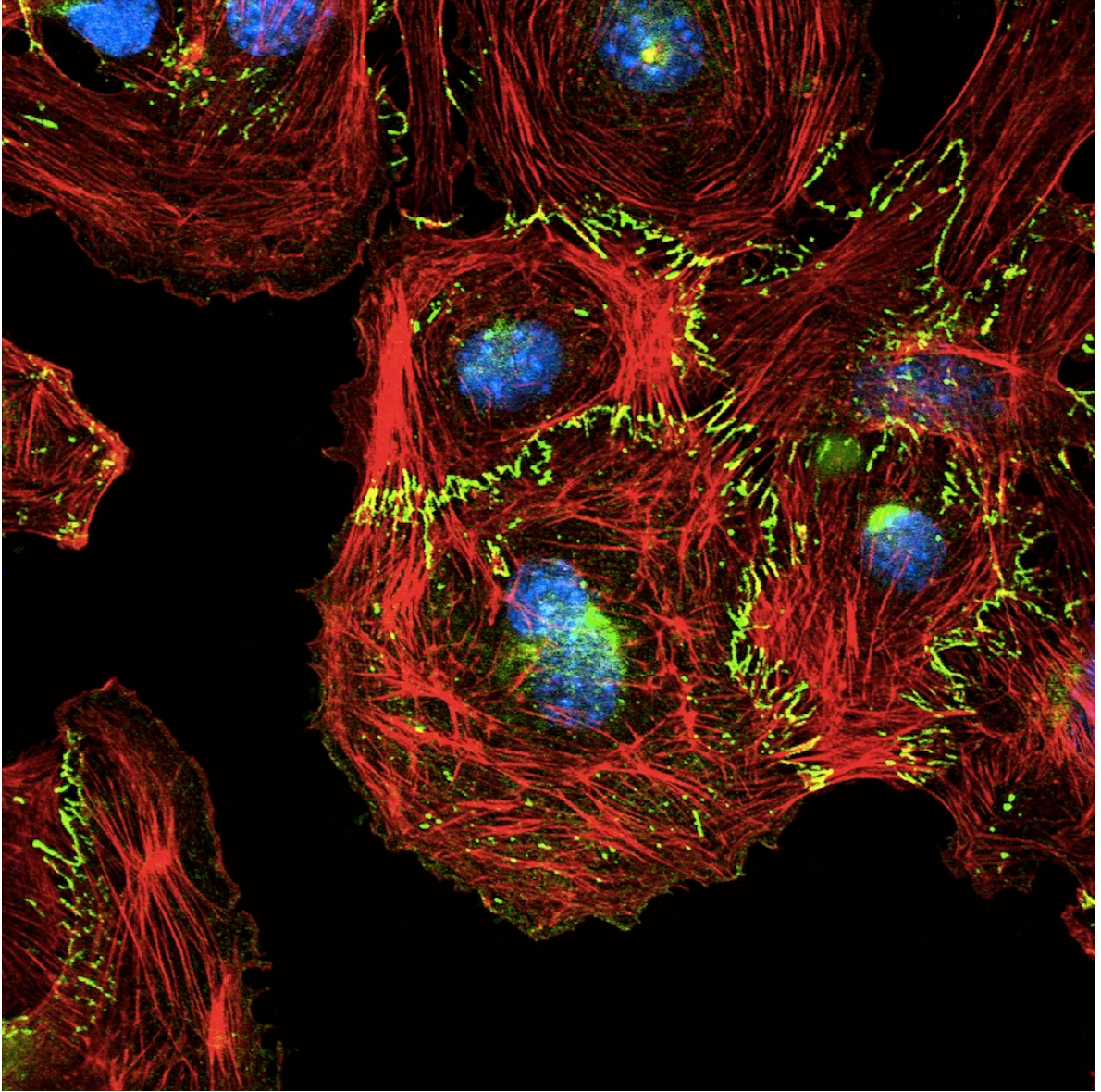


تشكل الأوعية الدموية

تظهر الصورة بدايات تشكل إلتصالات خلية بأخرى بين الخلايا الباطنية، النوع الذي يقوم بتشكيل جدران الأوعية الدموية، باللون الأخضر يظهر بروتين الغشاء (VE-Cadherin) يتوسط تشكيل التقاطعات الخلوية، واللون الأزرق يبين نواة الخلية، أما الأحمر فهو الأكتين والهيكلي الداخلي للخلية.



Credit: Reiner Wimmer, Max F. Perutz Laboratories

أثناء نمونا يقوم الجسم ببناء أوعية جديدة لتغذية الجسم و توسيع الأنسجة، وقد كشفت دراسة جديدة عن بروتين جديد يقوم بلصق الخلايا معا، مما يتيح مسارات جديدة لتكون الدم ، وهو البروتين المسمى (Raf-1) الذي يسمح للخلايا بالالتصاق ببعضها البعض، ويتيح لها أن تهاجر كمجموعة.

هذه الاتصالات بين الخلايا يجب أن تكون بطريقة صحيحة، وإذا كانت فضفاضة فإن الخلايا لا تتصل ببعضها، أما إذا كانت الإلتصالات ضيقة جدا فلا يمكن للخلايا أن تتغير أو تهاجر.

