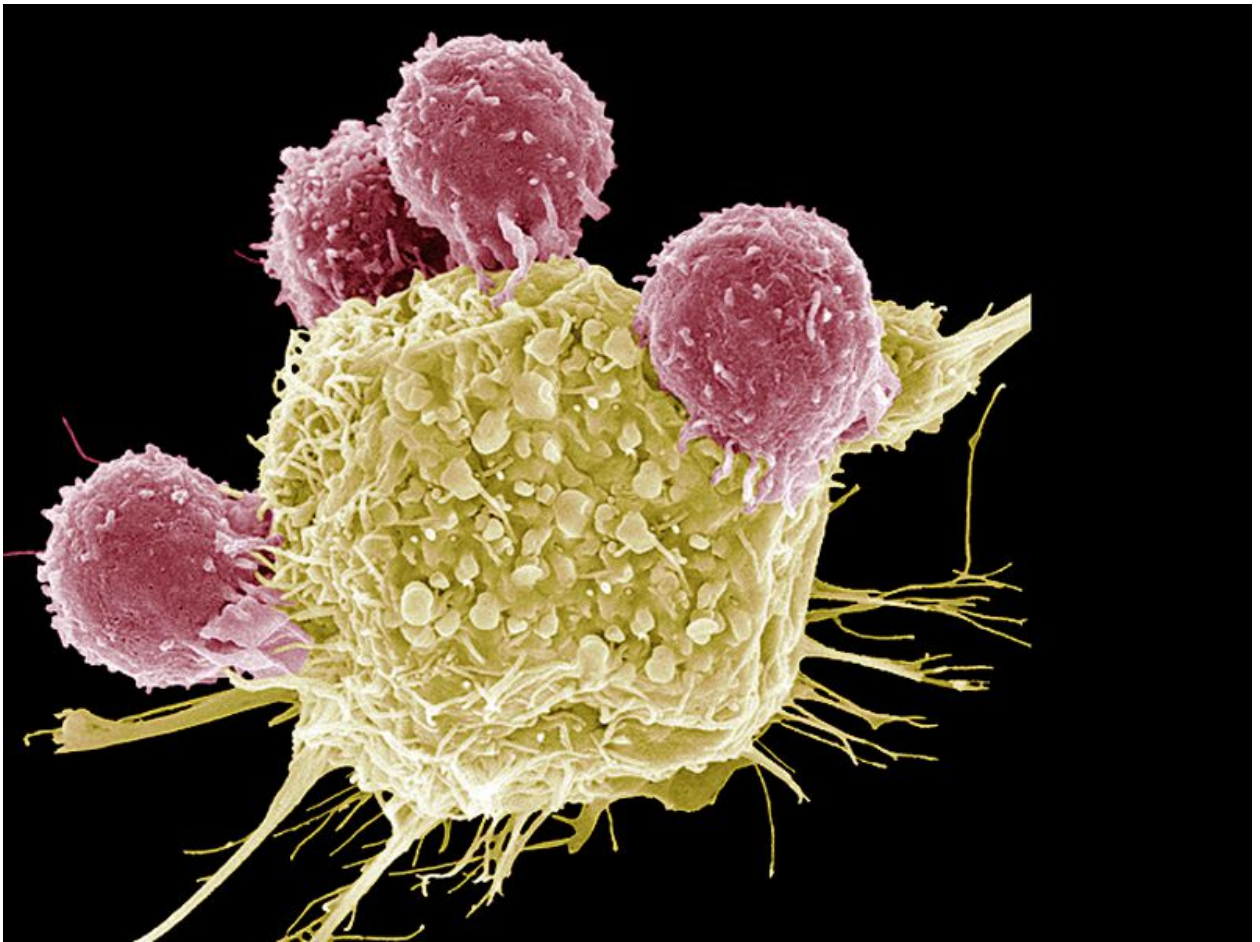


## الخلايا اللمفاوية "T" في مواجهة خلية سرطانية



صورة مجهرية بالمسح الضوئي الإلكتروني الملون ( Coloured Scanning Electron Micrograph (SEM ) لخلايا لمفاوية T (باللون الوردي)، وهي محيطة بالخلية السرطانية، مكبرة 2300 مرة.

الخلايا اللمفاوية T هي نوع من خلايا الدم البيضاء، التي تتعرف على الخلايا السرطانية أو مسببات الأمراض، وترتبط بها على مستوى مواقع محددة تدعى مستضدات "Antigens" حيث إن التغيرات الجينية التي تتسبب في تحويل خلية معينة إلى خلية سرطانية تؤدي إلى عرض مستضدات الأورام "Tumour Antigens" على سطح هذه الخلية، مما يمكن الخلايا اللمفاوية T من التعرف عليها، وبالتالي، العمل على التخلص منها.

إنجاز: حسن بوكيتا  
التدقيق اللغوي: علي توعدي

[المصدر](#)